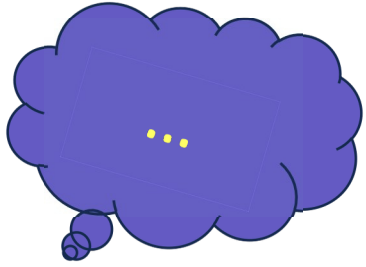


DES REMARQUES, DES QUESTIONS, SUR L'ACCUEIL OU LES SOINS QUE VOUS AVEZ REÇUS ...



Tout d'abord,
Parler avec votre **médecin** ou l'**infirmier référent**.

Si cette démarche ne vous satisfait pas, d'autres solutions s'offrent à vous :

Contactez les Représentants des Usagers

Les **Représentants des Usagers** :

Mme Eliane LE LAN (titulaire) Présidente de la CDU
Association : UNAFAM 56

Mme Annie PELISSIER (titulaire)
Association : ADEPA

Mme Anne-Marie LE GARJAN (suppléante)
Association :
Alcool Accompagnement Prévention Morbihan

Ils participent à la **commission des usagers** qui a pour missions :

- de veiller au respect des droits des usagers et faciliter leurs démarches
- de contribuer à l'amélioration de la politique d'accueil et de la prise en charge des personnes malades ainsi que de leurs proches.

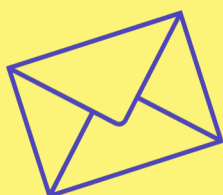
Vous pouvez les contacter à l'adresse :
rugolfe@gmail.com

Ecrire

Vous pouvez adresser un courrier à :

Mme La Directrice

Clinique du Golfe
22 rue de Limur
56860 Séné



Rencontrer

Le **médiateur médical**

ou

Le **médiateur des soins**

ou

La **personne en charge de la qualité**

Demander à l'infirmier
ou à l'accueil pour organiser un rendez-vous.

